
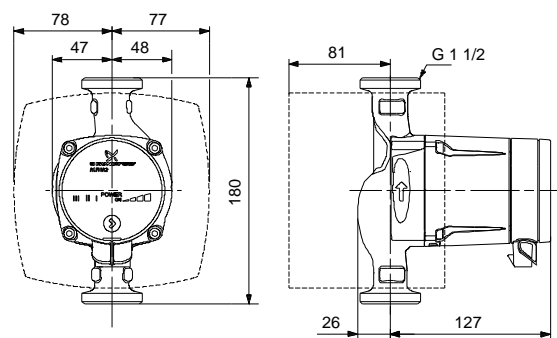
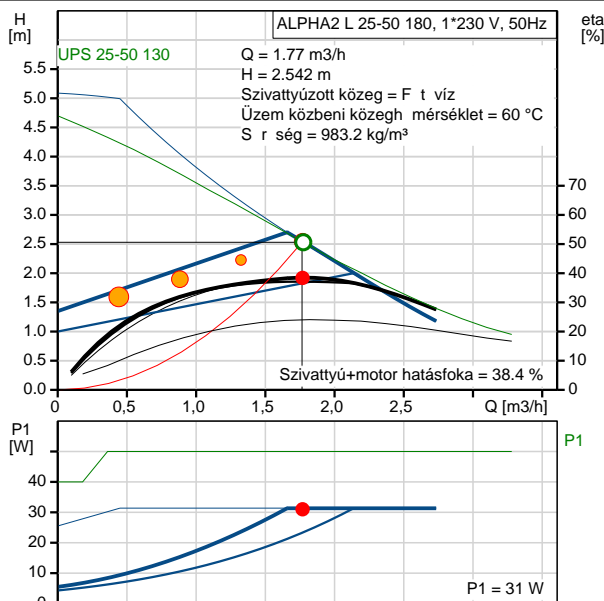


| Pozíció | Darab | Leírás |
|---------|-------|---|
| | 1 | <p>ALPHA2 L 25-50 180</p>  <p>Cikkszám: 98124072</p> <p>GRUNDFOS ALPHA2 L Az A-energiaosztályú szivattyúk következő generációja.</p> <p>Az ALPHA2 L a legutolsó tagja a Grundfos magas minőségű keringető szivattyúk családjának.</p> <p>Az ALPHA2 L-el nem kell aggódnia a bonyolult szivattyúbeállítások miatt. Az ALPHA2 L flexibilisebb, megbízhatóbb, és kompaktabb kialakítású, mint bármely, a piacon megtalálható egyéb A-energiaosztályú szivattyú.</p> <p>Kompakt felépítés: Az innovatív tervezésnek köszönhetően az ALPHA2 L a legkompaktabb felépítésű Grundfos keringető szivattyú. Az elektronikát integráltan helyezték el a szivattyú házában, ezért nagyon kis helyre is beépíthető.</p> <p>A-energiaosztály A frekvenciaváltó, az állandó mágneses technológia és a kompakt állórész a legmagasabb osztályba helyezi az ALPHA2 L szivattyút. Az ALPHA2 L 80%-al kevesebb energiát fogyaszt, mint a D energiaosztályú keringető szivattyúk.</p> <p>ALPHA csatlakozó A korábbiakban megismert és nagyon népszerű ALPHA csatlakozó az egyetlen a piacon, amely rendkívül egyszerű kábelcsatlakozást biztosít.</p> <p>Egygombos m. ködtetés Az intuitív, egy nyomógombos m. ködtetés egyszer, könnyű beállítást tesz lehetővé.</p> <p>Folyadék: Szivattyúzott közeg: Fűtési víz Folyadék hőmérséklet tartománya: 2 .. 110 °C Q_{OpFluidTemp}: 60 °C Sűrűség: 983.2 kg/m³ Kinematikai viszkozitás: 1 mm²/s</p> <p>Technikai: Tényleges számított térfogatáram: 1.77 m³/h Szivattyú eredeti emel magassága: 2.542 m Szigetelési osztály: 110 Min. sítés az adattáblán: VDE,GS,CE,EAC</p> <p>Szerkezeti anyagok: Szivattyúház: Öntött vas EN-JL 1020 ASTM A48-25 B Járókerék: Kompozit, PP</p> <p>Telepítés:</p> |



| Pozíció | Darab | Leírás |
|---------|-------|--|
| | | Megengedett h mérséklettartomány: 0 .. 40 °C Maximális üzemi nyomás: 10 bar Cs csatlakozás: G 1 1/2 Karima nyomásfokozata: PN 10 Beépítési hossz: 180 mm Elektromos adatok: Telj. - P1: 5 .. 32 W Hálózati frekvencia: 50 Hz Névleges feszültség: 1 x 230 V Maximális áramfogyasztás: 0.05 .. 0.27 A Védettségi osztály (IEC 34-5): IP42 Szigetelési osztály (IEC 85): F |

| Leírás | Érték |
|-----------------------------------|---|
| Általános információk: | |
| Terméknév: | ALPHA2 L 25-50 180 |
| Cikkszám:: | 98124072 |
| EAN szám:: | 5710629439925 |
| Technikai: | |
| Tényleges számított térfogatáram: | 1.77 m ³ /h |
| Szivattyú ered emel magassága: | 2.542 m |
| Max. emel magasság: | 50 dm |
| Szigetelési osztály: | 110 |
| Min sítés az adattáblán: | VDE,GS,CE,EAC |
| Szerkezeti anyagok: | |
| Szivattyúház: | Öntött vas EN-JL 1020 ASTM A48-25 B |
| Járókerék: | Kompozit, PP |
| Telepítés: | |
| Megengedett h mérséklettartomány: | 0 .. 40 °C |
| Maximális üzemi nyomás: | 10 bar |
| Cs csatlakozás: | G 1 1/2 |
| Karima nyomásfokozata: | PN 10 |
| Beépítési hossz: | 180 mm |
| Folyadék: | |
| Szivattyúzott közeg: | F t víz |
| Folyadék h mérséklet tartomány: | 2 .. 110 °C |
| Q _{OpFluidTemp} : | 60 °C |
| S r ég: | 983.2 kg/m ³ |
| Kinematikai viszkozitás: | 1 mm ² /s |
| Elektromos adatok: | |
| Telj. - P1: | 5 .. 32 W |
| Hálózati frekvencia: | 50 Hz |
| Névleges feszültség: | 1 x 230 V |
| Maximális áramfogyasztás: | 0.05 .. 0.27 A |
| Védettségi osztály (IEC 34-5): | IP42 |
| Szigetelési osztály (IEC 85): | F |
| Motorvédelem: | Nincs |
| H védelem: | ELEC |
| Vezérlés: | |
| A kapcsolódoboz helye: | 6H |
| Egyéb: | |
| Energy (EEL): | 0.23 |
| Nettó tömeg: | 2.1 kg |
| Össztömeg: | 2.3 kg |



98124072 ALPHA2 L 25-50 180 50 Hz

Bevitel

Általános

| | |
|----------------------|------------------------|
| Application | F tés |
| Application area | Közpületek |
| Beépítés típusa | Osztó |
| Beépítés | F szivattyú |
| Térfogatáram (Q) | 1.77 m ³ /h |
| Emel mag.(H) | 2.531 m |
| Prefer fast delivery | Nem |

Az Ön igényei

| | |
|--------------------------------|---------|
| Szivattyúzott közeg | F t víz |
| Üzem közbeni közegh. mérséklet | 60 °C |
| Max. üzemi nyomás | 10 bar |
| Min. el. tényomás | 1.5 bar |
| Engedélyezett térfogatáram | 10 % |

Szabályozás

| | |
|------------------------------------|----------------|
| Szabályozás | Arányos nyomás |
| Csökkentés alacsony térfogatáramra | 50 % |
| Szigetelési osztály | IP20 |

Számított profil szerkesztése

| | |
|---------------------------|---------------------|
| F tési szezon | 285 days |
| Fogyasztási minta | Normál felhasználás |
| Csökkentett éjszakai üzem | Nem |

Beállítás

| | |
|--------------------------------|-------|
| Válassza ki hidraulika típusát | Egyes |
|--------------------------------|-------|

Üzemi feltételek

| | |
|----------------------------------|----------------------|
| Frekvencia | 50 Hz |
| Fázis | 1 or 3 |
| Min. teljesítmény Y/D indításhoz | 5.5 kW |
| Feszültség | 1 x 230 or 3 x 400 V |

| | |
|-------------------------|-------|
| Környezeti h. mérséklet | 20 °C |
|-------------------------|-------|

Life cycle cost

| | |
|---|------------|
| Include savings in heat energy | Igen |
| Water temperature difference | 10 K |
| Consumption controlled by thermostatic valves | 100 % |
| Thermostatic valves with P-band of | 2 K |
| Hydraulic balancing | Igen |
| Price for heat energy (oil, gas etc.) | 0.05 €/kWh |

Találati lista beállítások

| | |
|----------------------------|------------|
| Energiaár | 0.15 €/kWh |
| Energiaköltség csökkentése | 6 % |
| Kalkulációs periódus | 10 years |

Terhelési profil

| | 1 | 2 | 3 | 4 | |
|-------------------|-------|-------|-------|-------|--------|
| Térf. | 100 | 75 | 50 | 25 | % |
| Emel magasság | 101 | 96 | 82 | 68 | % |
| P1 | 0.031 | 0.024 | 0.015 | 0.009 | kW |
| Teljes hatásfok | 38.5 | 36.5 | 31.9 | 21.8 | % |
| Id | 410 | 1026 | 2394 | 3010 | h/a |
| Energiafogyasztás | 13 | 24 | 37 | 28 | kWh/Év |
| Menny. | 1 | 1 | 1 | 1 | |

Méretezés eredménye

| | |
|---------------------------|--------------------------------------|
| Típ. | ALPHA2 L 25-50 180 |
| Menny. | 1 |
| Térf. | 1.77 m ³ /h |
| Emel magasság | 2.542 m |
| P1 | 0.031 kW |
| Szivattyú+motor hatásfoka | 38.4 % = Szivattyú * Motor hatásfoka |
| Teljes hatásfok | 38.4 % = Munkaponti hatásfok |
| Energiafogyasztás | 102 kWh/Év |
| CO2 kibocs. | 58 kg/Év |
| Ár | Külön kérésre |
| Végösszeg | Külön kérésre /10Évek |
| Élettartam költség | 491 €/10Évek |

